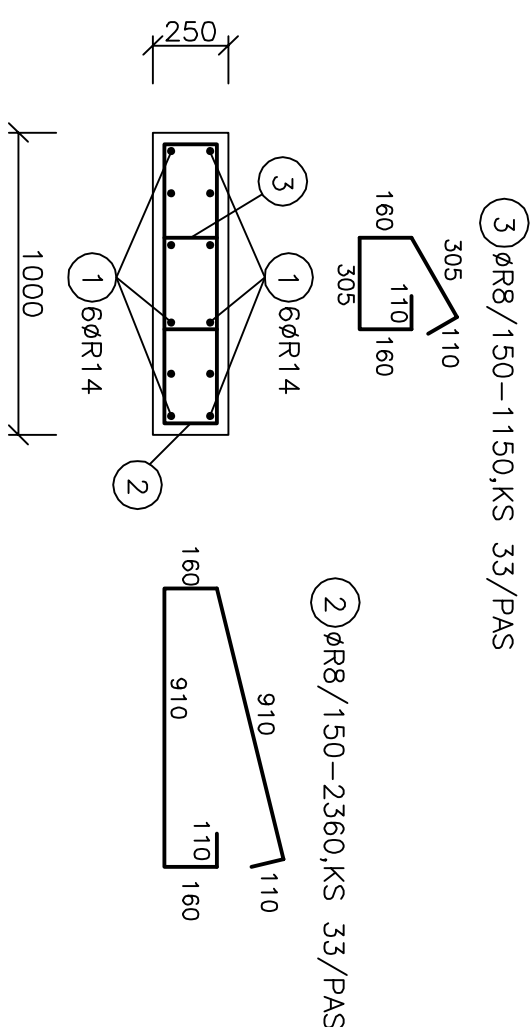
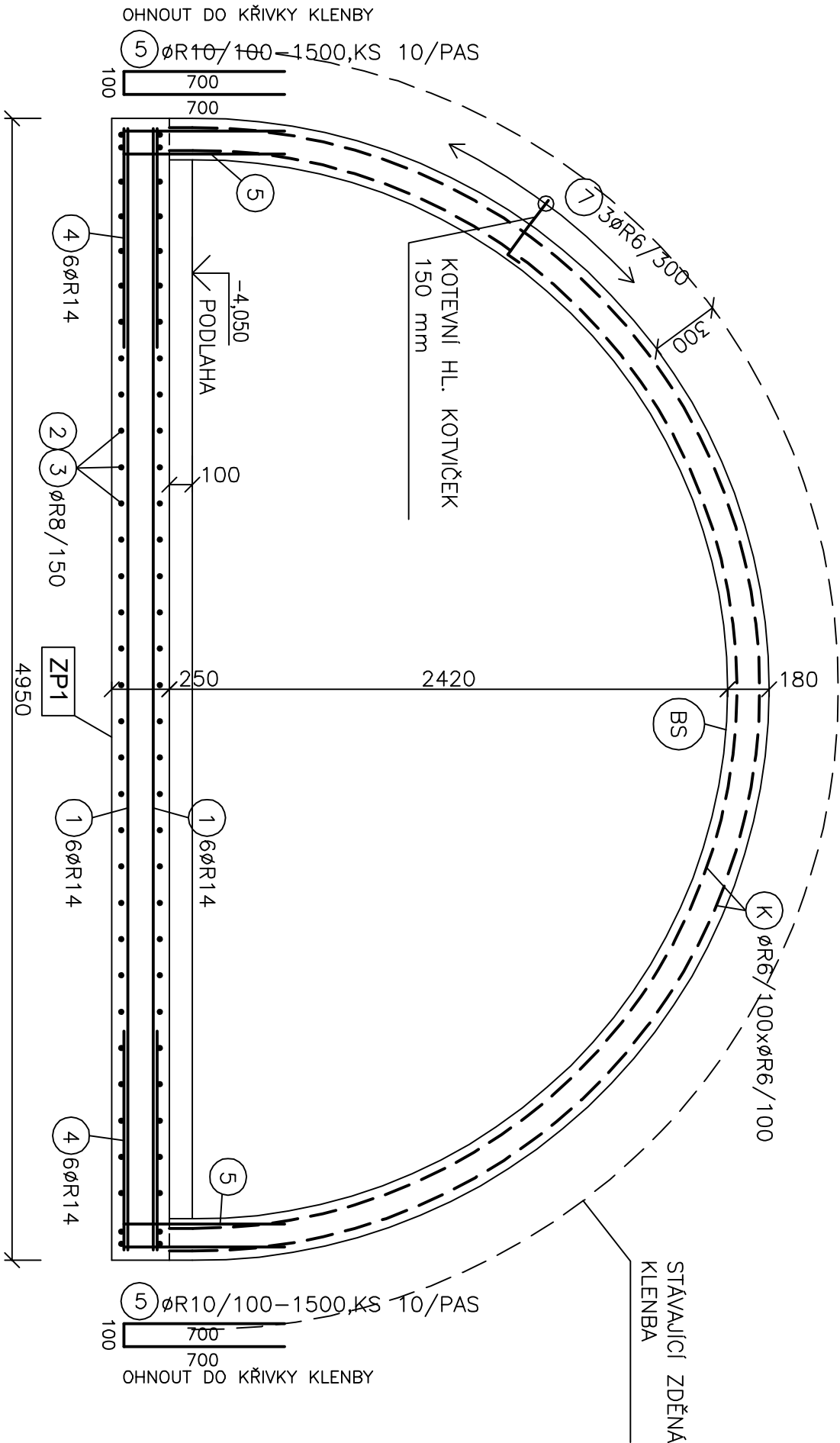


ŘEZ PŘES ZP1, DL. PASU 4,95 AŽ 5 m:



# VÝPIS OCELI B500 B:

- ① ØR14—4950, CELKEM KS 12x6=72
  - ② ØR8/150—2360, CELKEM KS 33x6=198
  - ③ ØR8/150—1150, CELKEM KS 33x6=198
  - ④ ØR14—2055, CELKEM KS 12x6=72
  - ⑤ ØR10/100—1500, CELKEM KS 20x6=120
  - ⑥ ØR8/200—860, CELKEM KS (8,02/0,2)x2x6=480
  - ⑦ ØR6/300/300—430, CELKEM KS 78x6=468
- 370160

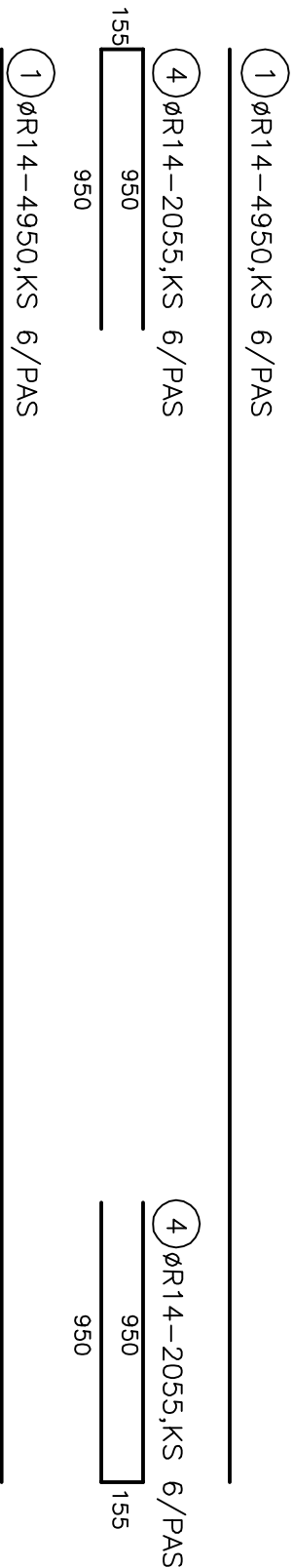
- (K) ØR6/100xØR6/100, CELKEM KS 4x6=24  
STYKOVÁNÍ PŘESAHEM 350 mm

POZN.:  
1) POD ZP1 DÁT VRSTVU PODKLADNÍHO BETONU C16/20 TL. 80 mm.

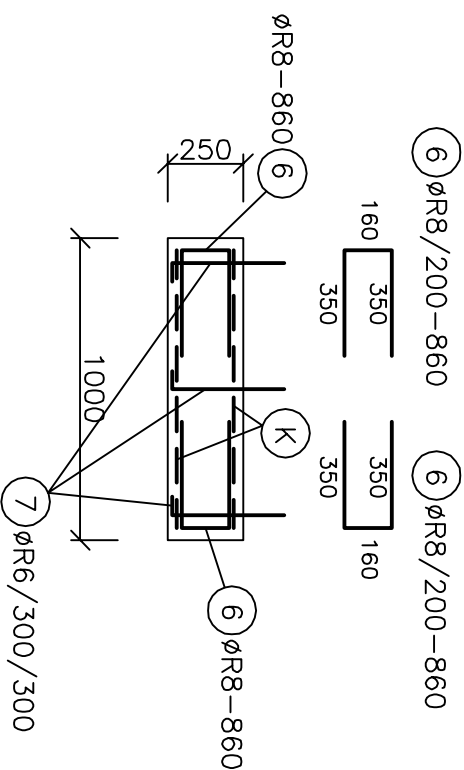
BETON: C25/30 - XC4 (PASY ZP1 XC2)

# WÝZTUŽ: B 500

KRYTÍ: 35 mm (PAS Y ZP1 40 mm)



ŘEZ PŘES SKOŘEPINU BS,DL. OBLOUKU 8,02 m.



ZODP. PROJEKTANT		VYPRACOVAL		KRESLIL	
Ing. Dalibor KLUSÁČEK		Ing. Bc. DUŠAN MEDIA		Ing. Bc. DUŠAN MEDIA	
OBEČ: Lednice		KRAJ: Jihomoravský			
INVESTOR: Mendelova univerzita v Brně, Zemědělská 1, 613 00 Brno					
AKCE :				MĚŘITKO	
Statické zajištění části sklepa Genové banky v Lednici				1 : 25	
				DATUM	
				07/2020	
				ÚČEL	DSP
				ČÍS.ZAK.	2020/273
OBSAH :				Č. VÝKR.	PARÉ Č.
VÝZTUŽ ZABEZPEČENÍ SKLEPU - PAS ZP1, SKOŘEPINA BS				D1.2.3	